

Κορνίζες στολισμένες με υλικά από τη φύση!



Μια απλή κορνίζα μεταμορφώνεται με λίγες κινήσεις και αποκτά πινελιές από την προσωπικότητα του δημιουργού της!



Αποξηραμένα λουλούδια, κοχύλια και βότσαλα, ροδέλες ξύλου, ρόδια, φέτες πορτοκαλιού και βελανίδια βρίσκουν τον προορισμό τους!



Χάντρες, σπάγκος και χρώματα που δίνουν ανάγλυφο αποτέλεσμα, εμπλουτίζουν το έργο μας.

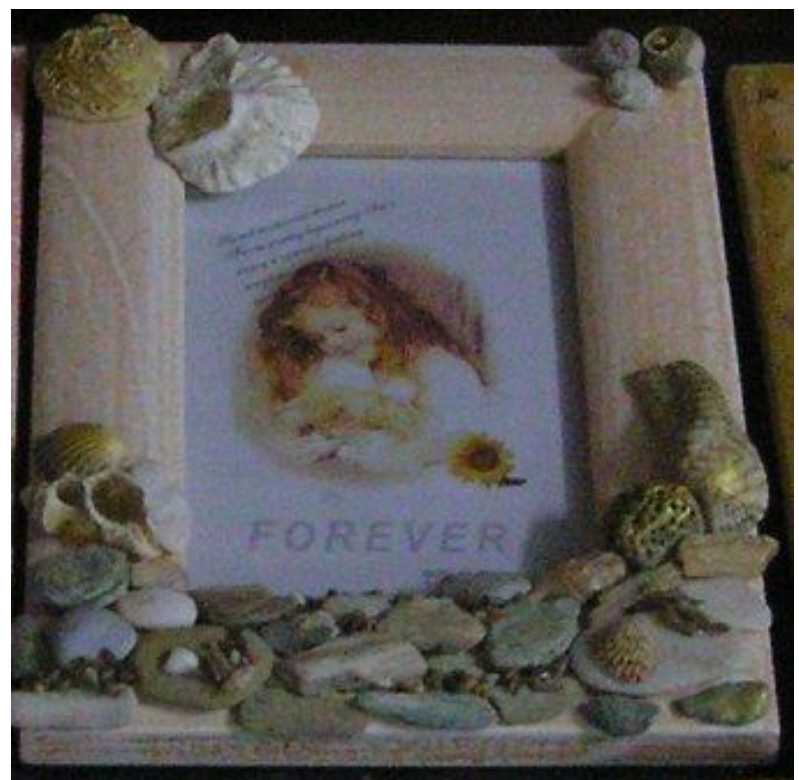
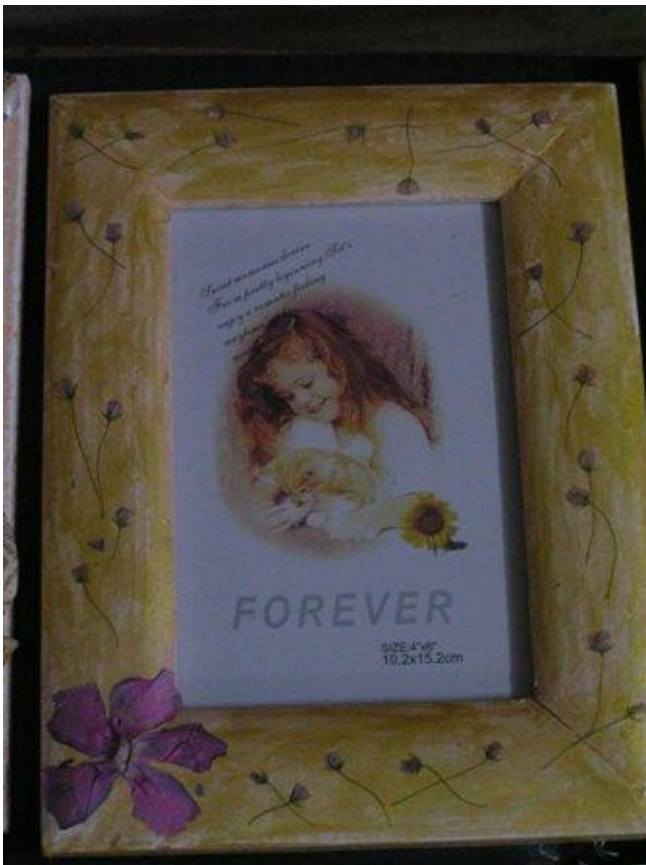
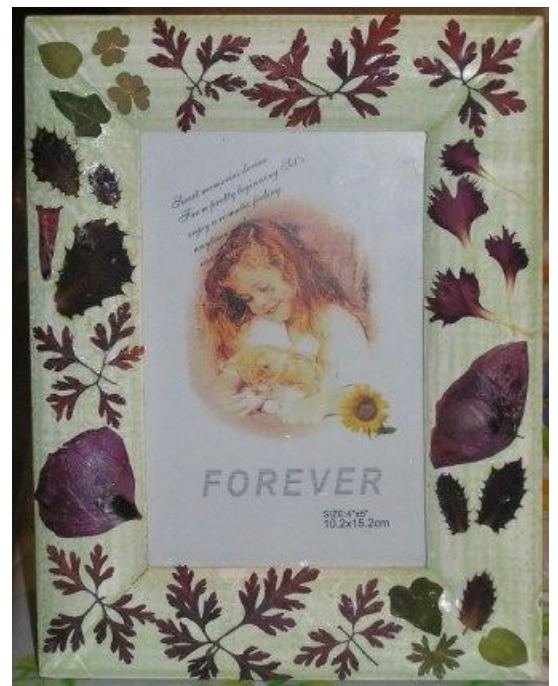
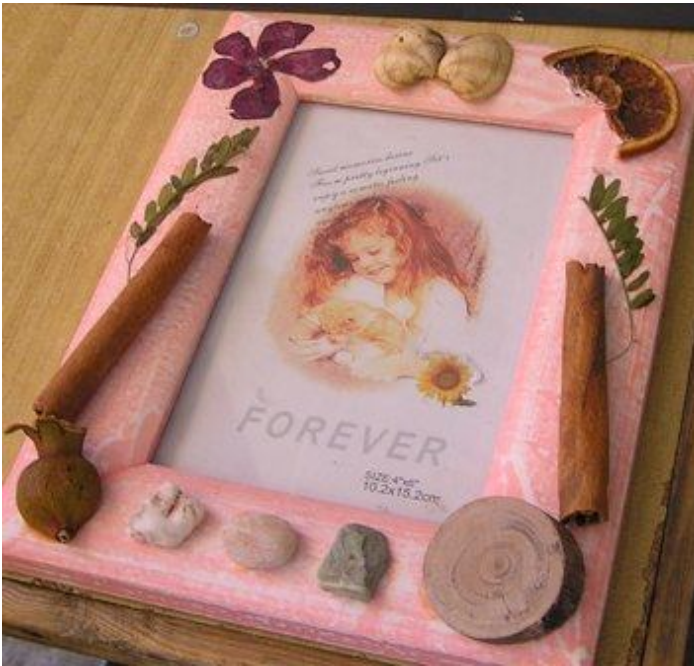


Υπάρχει κόλλα για τα ευαίσθητα λουλούδια που δεν αλλοιώνει το χρώμα τους και διατηρεί στο χρόνο τη ζωντάνια και τη λάμψη τους. Προτιμείστε υγρή και διάφανη κόλλα, όχι ιδιαίτερα παχύρευστη. Για τις πέτρες και τα κοχύλια χρειάζεται μια πιο σταθερή κόλλα.

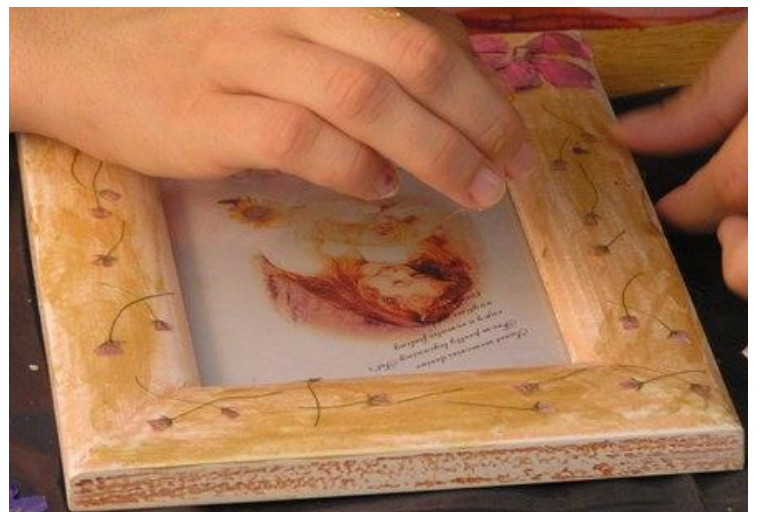
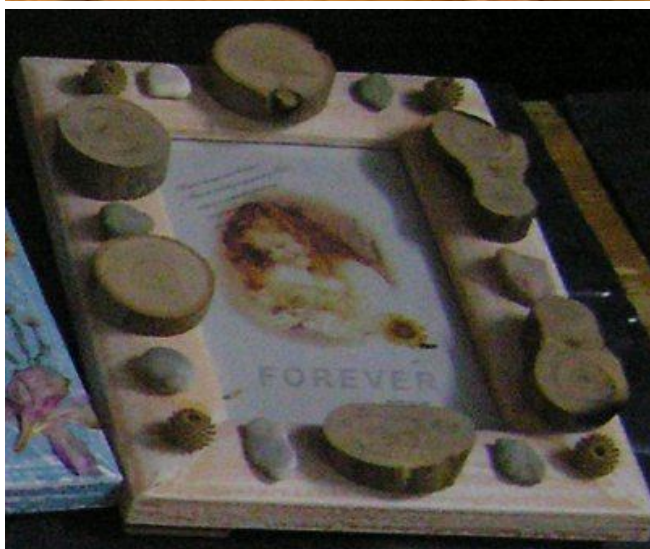
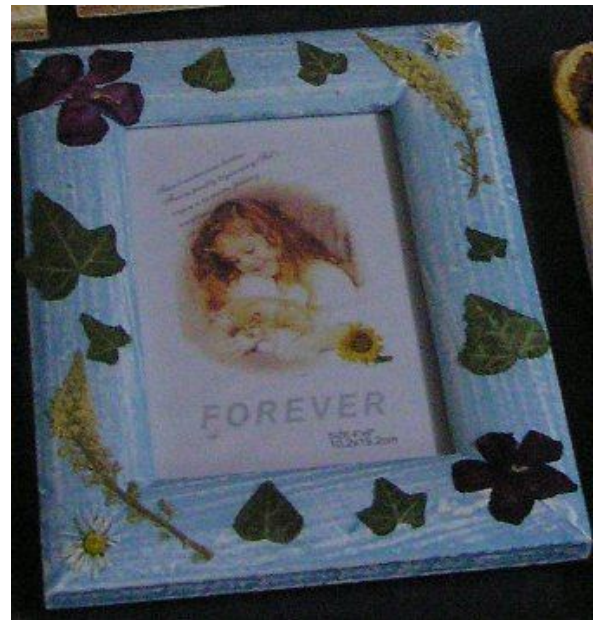
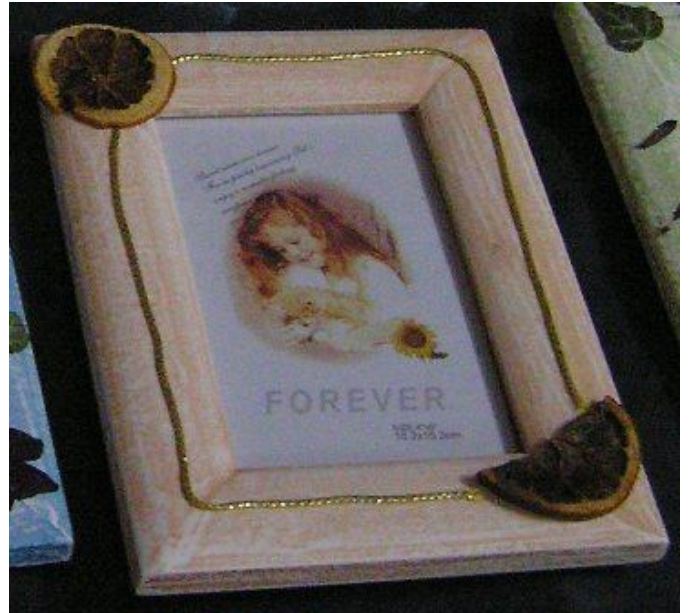
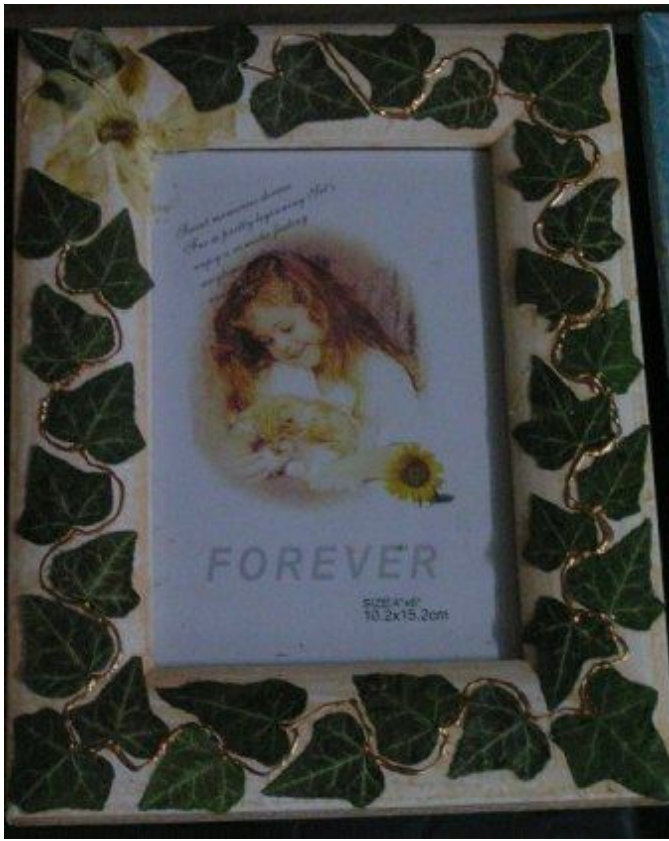
Στο τέλος περνάμε το έργο με βερνίκι για προστασία.

Παραθέτουμε τα έργα μας και ελπίζουμε να σας αρέσουν!





Μαρία Ιατρίδου



Μαρία Ιατρίδου

